

2014年3月14日 プレスリリース

# Art Meets

津上みゆき | 狩野哲郎  
TSUGAMI MIYUKI | KANO TETSURO

## 誰かのまなざしから風景を知る

アーツ前橋は、さまざまな人がここでアートと出会い、アートを通じて創造的な日常を発見し、多様な考え方や感性に触れていただくことを目的に、中堅アーティストを紹介する企画展「Art Meets」を開催します。初回は、風景を表現するアーティスト、津上みゆき（1973年生まれ）と狩野哲郎（1980年生まれ）です。

津上みゆきは「View」と名付けられたシリーズで、自分を含めた時間や場所が変化する風景を主観的に描き出します。本展では、2010年12月から翌年12月まで月に一度同じ場所から描いたスケッチをもとにした《View-13 thought, 2010-13》シリーズのうち3、4、5月の作品のほか、ある3か月間の同じ場所の風景を一つの画面に描いた作品《View-trees on the uphill, Nov. 2012-Jan. 2013》を展示します。

一方、狩野哲郎は、自分を取り巻く環境を客観的に認識しようとし、生きものの視点による新しい機能や意味を見出そうとする作品を制作しています。本展では、アーツ前橋のギャラリーに合わせたインスタレーションを発表します。ふたりのアーティストが切りとった、それぞれの風景の見え方や世界の認識の仕方をお楽しみいただけます。

### 【展覧会概要】

- 展覧会名 : Art Meets01 津上みゆき／狩野哲郎  
会 期 : 2014年3月8日（土）から2014年6月10日（火）  
開館時間 : 11:00から19:00まで（入館は閉館の30分前まで）  
休 館 日 : 水曜日  
観 覧 料 : 無料  
主 催 : アーツ前橋  
助 成 : 平成25年度文化庁地域発・文化芸術創造発信イニシアチブ  
協 力 : ハシモトアートオフィス、YUKA TSURUNO GALLERY

【作家略歴】

津上みゆき（つがみ・みゆき）

1973年東京都生まれ、大阪府育ち。1995年京都造形芸術大学卒業。

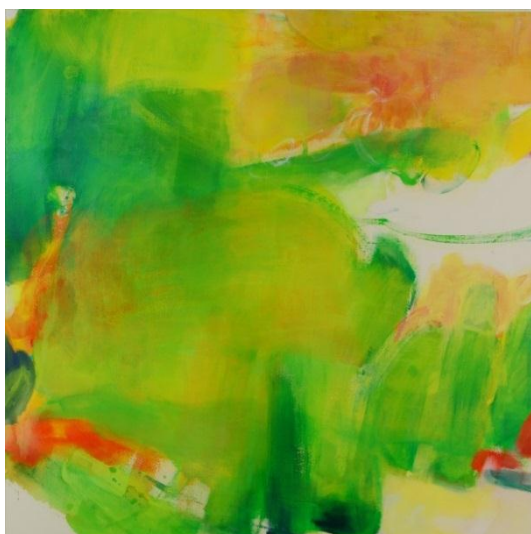
1998年京都造形芸術大学大学院芸術研究科修了。2003年VOCA賞受賞。2005年第1回ARKOにて岡山県倉敷市に滞在制作。2013年五島記念文化賞美術部門新人賞受賞により現在ロンドン滞在。

“View”と名付けられた作品群は、日々の風景スケッチを元に和洋様々な画材を用いてキャンバスに描かれ、作家の目前にあるもの、自分、そして自分を取り巻く全てを取り込む試みである。

主な個展に2002 佐藤美術館（東京）、2005年「大原美術館 ARKO 津上みゆき」（大原美術館、岡山）、2008年「24seasons-つづるけしき、こころつづく」（スパイラルガーデン、東京）、「a public place-風景の欠片（かけら）」（ギャラリー・ハシモト、東京）、2013年「津上みゆき展 View—まなざしの軌跡、生まれる風景」（一宮市三岸節子記念美術館、愛知）など。



《View-trees on the uphill, Nov. 2012-Jan. 2013》2013年  
顔料・アクリル・その他、キャンバス 218.2×333.3cm  
個人蔵 Photo: Tamotsu Kido Courtesy of HASHIMOTO ART OFFICE



《View-at 1:55p.m., 17Apr., 11-12》  
（View—13thoughts, 2010-2012）2012年  
顔料・アクリル・その他、キャンバス 116.7×116.7cm  
個人蔵 Courtesy of HASHIMOTO ART OFFICE

\* 展覧会広報用にデータを貸出いたします。ご要望の方は、お問い合わせください。

狩野哲郎（かのう・てつろう）

1980年宮城県生まれ。2005年東京造形大学造形学部デザイン学科環境デザイン／都市環境コースを卒業後、2007年に同大学院造形研究科美術研究領域修士課程／絵画コースでMFAを取得。2011年狩猟免許（わな・網猟）取得。

近年の主な個展に「自然の設計 / Naturplan」（2011、ブルームバーグ・パヴィリオン・プロジェクト、東京都現代美術館）、「純粹な標識 / Clear signs, Vivid tones」（2012、ハラ ミュージアム アーク、群馬、レジデンスプログラム）、「あいまいな地図、明確なテリトリー / Abstract maps, Concrete territories」（2013、モエレ沼公園、札幌）。

現在まで、植物の種子を展示空間に蒔き成長を見守るインスタレーションや、鳥や果実といった自然物と園芸用品や鳥よけなどの既製品を組み合わせたインスタレーションなど、多様な素材を組み合わせ作品制作に取り組んでいる。



《Savage structures / 野生のストラクチャ》2013年  
既成の金属、ゴム製品、枝 Photo:Yosuke Takeda  
©Tetsuro Kano, Courtesy of the artist and YUKA TSURUNO GALLERY



《Savage structures / 野生のストラクチャ》  
2013年  
鑄込み磁器、既製のセラミック、ガラス、プラスチック、ゴム、金属、木製品、種子、果実など  
©Tetsuro Kano, Courtesy of the artist and YUKA TSURUNO GALLERY

\* 展覧会広報用にデータを貸出いたします。ご要望の方は、お問い合わせください。

## 【関連イベント】

### スケッチワークショップ「ほぼ津上さん@アーツ前橋」 ※終了しました

日時 : 3月15日(土) 午後2時より午後5時まで

会場 : 1F スタジオ

講師 : 津上みゆき

内容 : アーツ前橋の周辺を散策し、自分が気になったものや目にとまったものなどを、ノート型スケッチブックに日常風景を観察してラフにスケッチするワークショップです。

対象 : 誰でも、先着20名 \*対象条件はありません

申込み : メールまたは電話で

締切 : 3月10日(月) 必着

参加費 : 実費相当(鉛筆、スケッチブック代として)

### トークプログラム

日時 : 5月31日(土) 午後2時より午後4時まで

出演 : 狩野哲郎 + 長倉かすみ [(公財) 横浜市緑の協会動物園部]

対象 : 誰でも \*当日会場にお越しください

### 学芸員による鑑賞ツアー

日時 : 4月26日(土)、5月25日(日) 午後2時より午後2時30分

対象 : 誰でも \*当時会場にお越しください

## 【展覧会リーフレット】

『Art Meets 01 津上みゆき/狩野哲郎』

企画・発行 : アーツ前橋

サイズ : A5版

頁数 : 8頁

発行日 : 2014年3月31日

※アーツ前橋にて無料配布しております。

## 【お問い合わせ】

アーツ前橋 担当 : 深代、今井

TEL : 027-230-1144 Fax : 027-232-2016

E-MAIL : artsmaebashi@city.maebashi.gunma.jp

WEB : <http://artsmaebashi.jp/>

〒371-0022 群馬県前橋市千代田町5-1-16